

מעלה אפרים, MLEF-264-4

דו גג 165,264-4 מ"ר

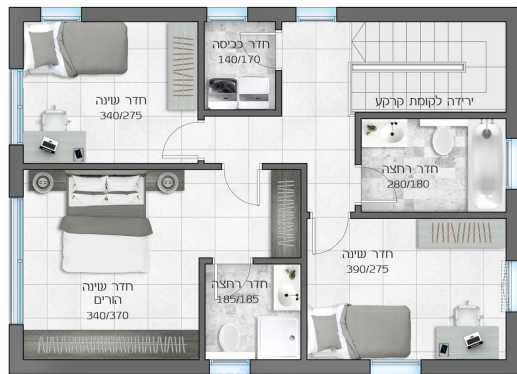
קומה ראשונה

דגם ירדן
קומה -1
5 חדרים + מרפסת
שטח דירה 165 מ"ר



קומה שנייה

דגם ירדן
קומה 1
5 חדרים + מרפסת
שטח דירה 165 מ"ר



מחיר

₪ 1 980 000

דו גג

5

כן

לא

4Q 2027

סוג הנכס

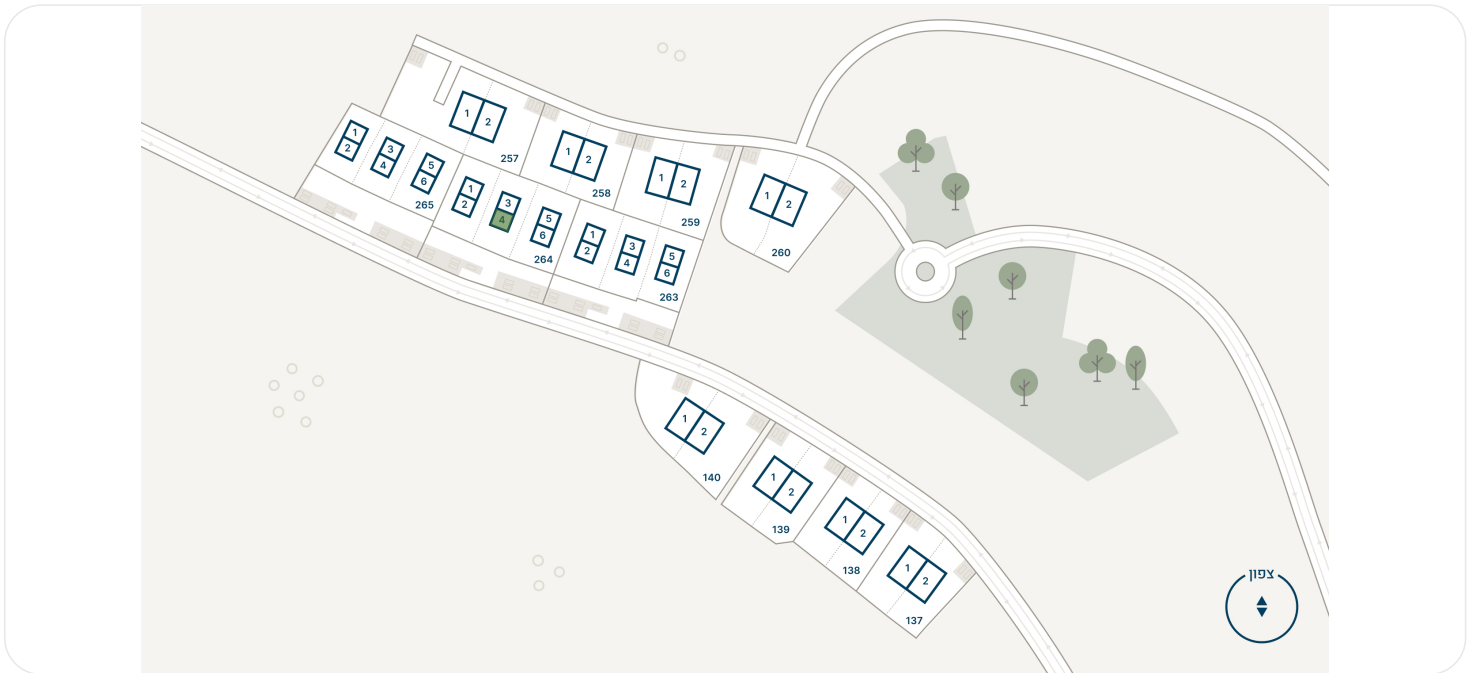
חדרים

מרפסת

גינה

תאריך מסירה משוער

מיקום הבית



חיצוני



אנו גאים להציג את דירות הדופלקס המרווחות שלנו: 160 מ"ר של תכנון מוקפד בשני דגמים - דו-גן עם גינה פרטית (למי שאוהב לדבר עם צמחים) או דו-גג עם מרפסת פנורמית מרהיבה (למי שאוהב לדבר עם כוכבים) במחירים אטרקטיביים שרק ילכו ויעלו. הזדמנות נדירה להשקעה חכמה בעיר מתפתחת עם פוטנציאל עצום.

[חברת מעלה אפרים](#)

משפחות גרות בישוב

450

דקות מאריאל

20

יחידות בפרויקט

34

תאריך מסירה

2028

אנשי קשר

אהרן מרגליות

+



בודק את דף הנכס באתר שלנו

באתר תוכלו לראות מידע מפורט יותר על המגרש, ותוכלו גם להשאיר בקשה להתייעצות

