



מושב ריחן  
**תרשו**  
**לעצמכם**  
**+ יותר**

**הריזהב**





חינוך וגנים



רק 10 דק'  
מחריש



קרבה לטבע



חיי קהילה

# תרשו לעצמכם יותר+

## בית פרטי עם גינה במושב ריחן, במחיר חלומי

יותר קהילה. יותר טבע. יותר איכות חיים

חברת "הרי זהב", מזמינה אתכם להשתדרג לחיים במושב ריחן- בית פרטי עם גינה מפנקת וחיי קהילה בעלי אופי חילוני וערכי במיוחד. זה הזמן לעזוב את העיר וליהנות מנופים מרהיבים, שבילי הליכה ואופניים ושקיעות רומנטיות. המיקום המצוין של הפרויקט בקרבה לכביש 6, פרדס חנה וחריש, לצד בתי ספר וגנים במרחק הליכה, משדרגים את הפרויקט למושלם. הצטרפו ל-160 משפחות איכותיות שבחרו בריחן!



# תרשו לעצמכם יותר + קהילה

”אנרגיות טובות,  
אנשים מסבירי פנים  
וקהילה תומכת

-משפחת ארבל גרינברג-

”בחרנו במושב  
ריחן בגלל הנוף הירוק,  
השקט והקהילה  
התומכת


-משפחת שלום-

” בני האדם  
מחוברים לקרקע,  
פשוטים, אמיתיים.  
לא פגשנו  
קהילה כזאת

-משפחת מזס-

לפרויקט ריחן יש המון פלוסים. אחד מהם, הוא חיי הקהילה האיכותיים. כ-160 משפחות בעלות צביון חילוני, שנהנות מהקסם של המושב וממגוון אירועי תרבות ופעילויות מרתקות לילדים ומבוגרים. פלח האוכלוסייה הוא מגוון ומורכב מאנשי הייטק, יוצאי משרד הביטחון ומטפלים עצמאיים, שהחליטו לעשות "סטופ" לטרפת של החיים ולהיכנס לזווית רגוע יותר.





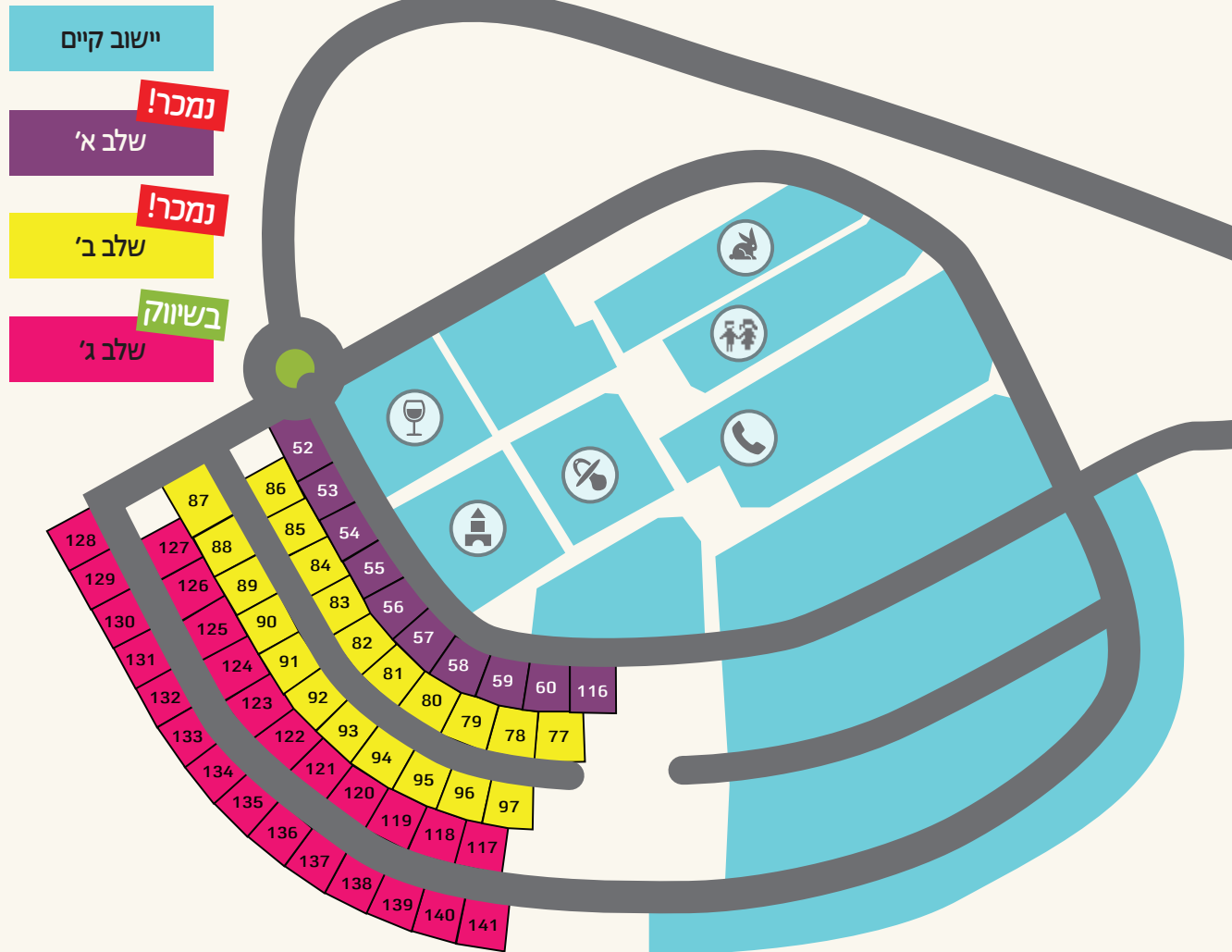
# 10 דק' מחריש? זה + ענק!

עד כמה המיקום האסטרטגי של ריחן הוא מעולה? רק 45 דקות מפארק אפק בראש העין, 20 דקות מכביש 6, 10 דקות מחריש ו-1 דקה מהטבע.

בין אם אתם עובדים במעוז ההייטק בתל אביב, במפעלים בחיפה או שיש לכם קליניקה בצפון, אתם קרובים מתמיד לעבודה ותוכלו לחסוך זמן, פקקים והרבה כאב ראש.

# כלה + + + בסביבה אחת

להתעורר אל מול נופים עוצרי נשימה, ליהנות מבריזה מלטפת ומריצה במרחבים האינסופיים. חברת "הרי זהב", מציעה לכם את כל הפלוסים שיש לסביבה במקום אחד- החל מקרבה לבתי ספר וגנים יוקרתיים, דרך מרחבים ירוקים ועד לשבילי הליכה ואופניים. לכל אלו תוסיפו בריזה צלולה שמגיעה מהים התיכון, וקבלתם פרויקט וואו.



מזכירות



מועדון נוער



מועדון ישוב



פינת חי



גן ילדים



פעוטון



**מפת**  
**כבישים**

# הרבה יותר עיצוב



החלום הישראלי שלכם לגור בבית פרטי  
מפנק, קרוב מתמיד.

צוות האדריכלים שמנצח על הפרויקט בראשו של אביעד בראון, יצר שילוב ייחודי בין מראה כפרי לתכנון נקי ומודרני. חללי הפנים תוכננו בצורה פונקציונאלית, תוך שימת דגש על צרכי הדיירים והשימוש הנכון במרחבי הבית. החשיבה עד לאחרון הפרטים, חומרי הגלם האיכותיים, הדגש על ההתפתחות העתידית של המשפחה והגדלת מספר החדרים. משדרגים את הפרויקט והופכים אותו למושלם.

כאן אקד

דגם יונתן



# עיקרי מפרט ריחן

## תכנון

תכנון אדריכלי ייחודי ומוקפד  
יחידת הורים וחדר רחצה צמוד

## מרפסת / גינה

משטח מרוצף בגינה  
נקודת מאור  
שקע מוגן מים  
ברז מים בגינה / מרפסת

## חניה

2 חניות פרטיות לכל בית  
נק' הכנה לטעינת רכב חשמלי

## ריצוף

ריצוף 80X80 בסלון וחדרי השינה במבחר דגמים  
ריצוף וחיפוי בחדרי רחצה במבחר דגמים

## חדרי רחצה

אסלות תלויות ומכלי הדחה סמויים  
ארון אמבט וכיור אינטגרלי בחדר רחצה מרכזי  
ובחדר רחצה הורים  
אינטרפוז 4 דרך במקלחת  
אמבטיה אקרילית  
הכנה לתנור חימום

## דלתות

דלתות פנים איכותיות במבחר גוונים  
דלת כניסה מעוצבת של חברת רב בריח או ש"ע

## מטבח

מטבח של חברת נובו או ש"ע  
ברז נשלף של חמת או ש"ע  
כיור בהתקנה שטוחה  
אופציה לזיכוי כולל על המטבח  
משטח אבן קיסר במבחר גוונים לבחירה  
המטבח כולל ארונות תחתונים ויחידת  
"בילט אין" בטריקה שקטה  
וכן הכנה למדיח כלים

## מיזוג

הכנות למיזוג אויר מרכזי בסלון  
הכנות למזגנים בחדרי השינה  
התקן "עומר" בממ"ד  
חשמל ותקשורת מערכת חשמל תלת פאזית  
נקודת טלוויזיה וטלפון בכל חדרי השינה ובסלון

## מערכת חימום

מערכת חימום מים סולרית / חשמלית

## אלומיניום

רשתות בחלונות  
תריסי גלילה חשמליים בחדרי שינה  
ובחלל המרכזי

## נק' גז

נק' גז- במטבח ובגינה / מרפסת



## דגם יונתן

אופציה א'

- 4 חדרים +
- 137 מ"ר בנוי +
- כ-350 מ"ר גינה +

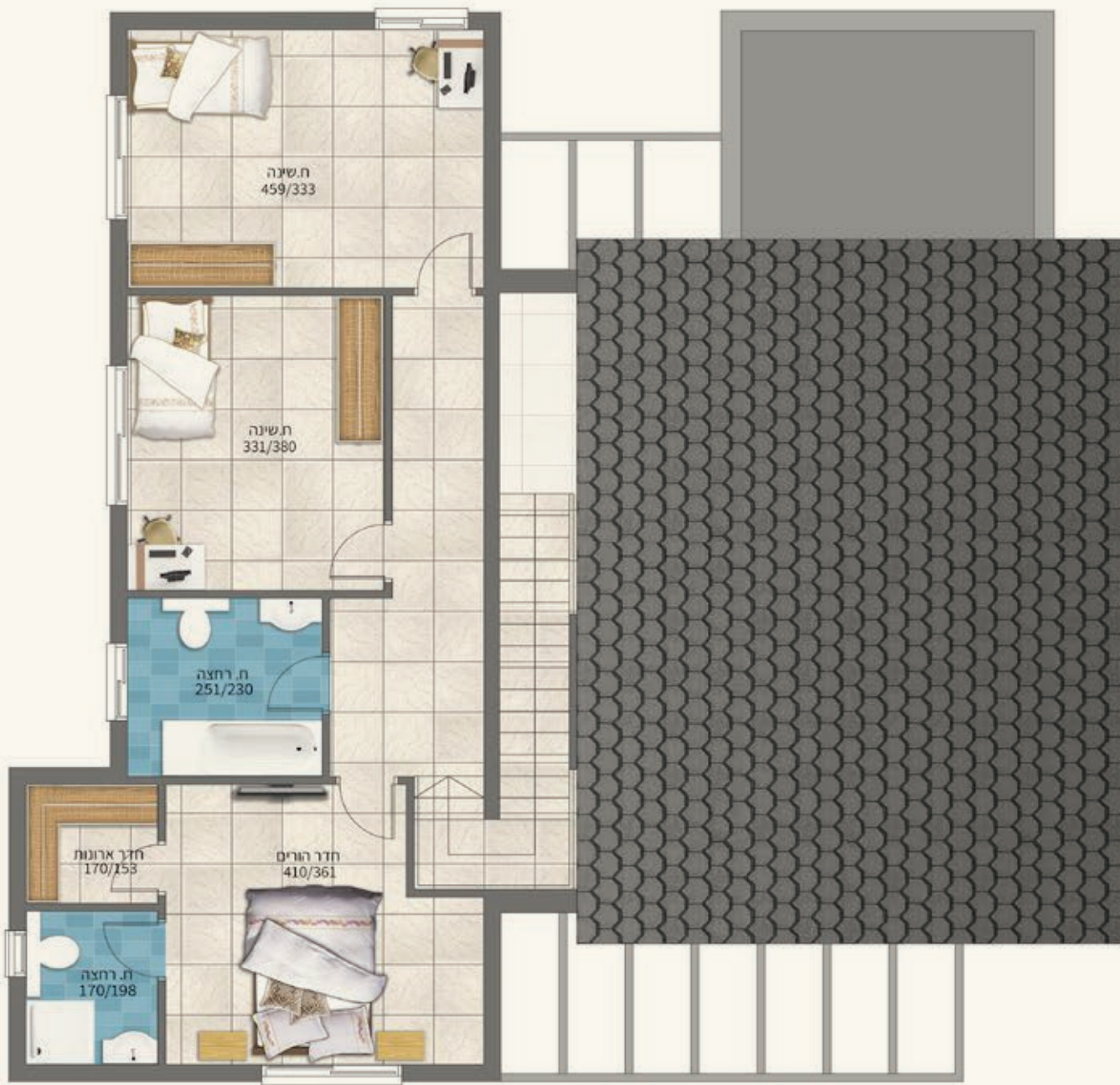


## דגם יונתן אופציה ב'

- 5 חדרים +
- 151 מ"ר בני +
- כ-350 מ"ר גינה +



דגם ינתן  
אופציה ג'  
קומת קרקע



דגם ינתן  
אופציה ג'  
קומה א'



ח. שינה  
459/329

כניסה

ח. שינה/ממ"ד  
313/354

ש. אורחים  
238/150

חלל ממורים  
733/647

ת. שירות  
130/230

ח. רחצה  
190/230

ח. ארונות  
180/153

חדר הורים  
400/361

ת. רחצה  
180/198



דגם יונתן  
אופציה ד'  
קומת קרקע



דגם ינתן  
אופציה ד'  
קומה א'



## דגם עינב אופציה א'

- 4 חדרים +
- 137 מ"ר בנוי +
- כ-350 מ"ר גינה +



## דגם עינב אופציה ב'

5 חדרים +

152 מ"ר בנוי +

+ כ-350 מ"ר גינה



## דגם עינב

אופציה ג'  
קומת קרקע

- 6 חדרים +
- 180 מ"ר בנוי +
- כ-350 מ"ר גינה +



## דגם עינב

אופציה ג'  
קומה א'

6 חדרים +

180 מ"ר בנוי +

כ-350 מ"ר גינה +



## דגם עינב

אופציה ד'  
קומת קרקע

- 8 חדרים +
- 222 מ"ר בנוי +
- כ-350 מ"ר גינה +



## דגם עינב

אופציה ד'  
קומת א'

8 חדרים +

222 מ"ר בנוי +

כ-350 מ"ר גינה +

# חברה עם ערך מוסף +

כבר למעלה מ-15 שנה, שחברת "הרי זהב" הפכה לשם גנרי בכל הקשור לנדל"ן ביהודה, שומרון ובקעת הירדן מתוך תפיסה ציונית של אהבת הארץ. החברה יוזמת, מתכננת ומבצעת פרויקטים, בניצוחם של המאסטרים בארץ בתחום הבנייה, ההנדסה והאדריכלות. האיתנות הפיננסית של החברה, סטנדרט הבנייה והבחירה בלוקיישנים מיוחדים, הם חותמת הזהב של "הרי זהב".

לשם למשל, פרויקט הדגל של החברה, מכר קרוב ל-700 יחידות דיור והפך לשם דבר.



# פרויקטים נוספים +



ריזורט ומטוירים במצפה רמון



